



Latvijas Republikas
Izglītības un zinātnes ministrija
LIEPĀJAS VALSTS TEHNIKUMS
Reģ. Nr. 3036003572
Ventpils ielā 51, Liepājā, LV-3405
Tālr. 634 41110, e-pasts: lvt@lvt.lv

29.01.2026

Liepājas Valsts tehnikuma Atbalsta sistēma

Atbalsta sistēma ir daudzveidīgu pasākumu klāsts dažādām izglītojamo grupām. Tā ir vispusīga un visaptveroša, un pievēršas visiem izglītojamā dzīves aspektiem – akadēmiskajam, emocionālajam, veselības aspektam. Uzsvars atbalsta sistēmā liekams uz uzticēšanos, emocionālu saikņu un motivācijas izglītoties radīšanu.

Ir trīs iejaukšanās līmeņi:

1. Universāls atbalsts visiem izglītojamajiem.
2. Selektīvs atbalsts izglītojamajiem, kuri pakļauti mērenam riskam vai kam ir mērenas vajadzības.
3. Individuāls atbalsts – intensīva iejaukšanās gadījumos, kad pastāv ilgstošs vai augsts risks un vajadzības.

Izglītojamo individuālās vajadzības un riski tiek apzināti pirmo trīs mēnešu laikā, kopš mācību uzsākšanas 1.kursā. Iepriekšējos gados identificētās vajadzības un riski tiek pārskatīti pēc nepieciešamības, to pārzina grupas audzinātājs.

Atbalsta sistēmas rezultāti un process tiek izvērtēti, balstoties uz datiem un pierādījumiem. Izvērtēšanas procesā tiek veikti secinājumi, noteikti turpmākie pasākumi, atbildīgie un termiņi.

Atbalsta pasākumi ir mērķtiecīgi organizēti pasākumi un metodes, lai sniegtu pedagoģisko, psiholoģisko vai sociālo atbalstu izglītojamajam, sekmējot viņa spēju un gatavību pārvarēt radušās grūtības. Atbalsta pasākumi var uzlabot izglītojamā sekmes un palielināt motivāciju un pašapziņu. Tie tiek veikti ikdienas mācību procesā. Atbalsta pasākumu izvēlē un piemērošanā konkrētam izglītojamajam piedalās ar izglītojamo saistītie pedagogi un atbalsta personāla speciālisti (sociālais pedagogs, karjeras konsultants, medicīnas māsa). Īstenojot atbalsta pasākumus notiek aktīva un efektīva sadarbība starp atbalsta personālu, pedagogiem un administrāciju, iesaistot pašus izglītojamos un viņu vecākus. Ārpus izglītības iestādes ietekmes zonas, izglītojamo problēmas palīdz risināt citas organizācijas un institūcijas, piemēram, izglītojamo dzīves vietas Sociālais dienests un/vai Bāriņtiesa, Liepājas Pusaudžu resursu centrs, Atkarību profilakses centrs, Valsts Policijas prevencijas nodaļas darbinieki utml.

Tabula. Nr.1 Atbalsta pasākumu tabula

Atbalsta pasākums	Apraksts
Nodarbības pie atbalsta personāla	Individuālas vai grupas nodarbības pie atbalsta personāla speciālistiem (sociālais pedagogs, karjeras konsultants vai pieaicināts speciālists).
Konsultācijas, individuālas nodarbības	Konsultācijas vai individuālas nodarbības pie mācību priekšmeta pedagoga
Mācību un darba vides pielāgošana	Tehnoloģiju daudzveidība, sasniedzama palīdzība, mēbeļu vai aprīkojuma pielāgojumi funkcionāliem traucējumiem,

	papildus apgaismojums, darba vieta tuvāk pedagogam, relaksācijas vieta, u.c.
Individuālais izglītības plāns	Tiek veidots konkrētam laika posmam atbilstoši Liepājas Valsts tehnikuma Iekšējiem noteikumiem.
Dzirdes traucējumi	Mutiskās informācijas atkārtošana, izskaidrošana vai pasniegšana rakstiskā veidā, uzskate un citi vizuālie palīgglīdzekļi, izvairīties no mutiskiem pārbaudes darbiem u.c.
Redzes traucējumi	Palīgglīdzekļi, kuri uzlabo teksta uztveri, informācijas saskatāmību, informācijas nodošana mutiski, teksts palielinātā drukā, u.c.
Valodas barjera	Papildus paskaidrojumi, konsultācijas, tehnoloģiju daudzveidība, grupas biedrs kā palīgs u.c.
Uzvedības korekcija	Konsekvence, pēctecība un sistemātiskums disciplīnas jautājumos un mācību darbā, reāli aizliegumi un ierobežojumi, vienotas prasības visiem pedagogiem, noteiktas stingras robežas, mācības atsevišķā telpā pēc vajadzības, sadarbība un vienošanās ar vecākiem, citu speciālistu piesaiste, u.c.
Citi atbalsta pasākumi	Tiek piemēroti pēc nepieciešamības un savstarpēji vienojoties ar izglītojamo, vecākiem un pedagogiem.

Riska grupas izglītojamo identificēšana Pēc iespējas savlaicīgāka risku noteikšana ļauj iespējami ātri reaģēt uz tiem un piemērot atbilstošus atbalsta pasākumus. Nereti izglītojamo izglītības ieguves procesā sastopas ar grūtībām, negatīvu pieredzi un piemērots atbalsts ļauj viņam risināt problēmu un atrast tai pozitīvu risinājumu un turpināt izglītību. Sākotnējai risku noteikšanai audzinātājs un atbalsta personāls izmanto Tabulā Nr. 2 uzskaitītos pasākumus.

Tabula. Nr.2 Sākotnējā PMP risku novērtēšana

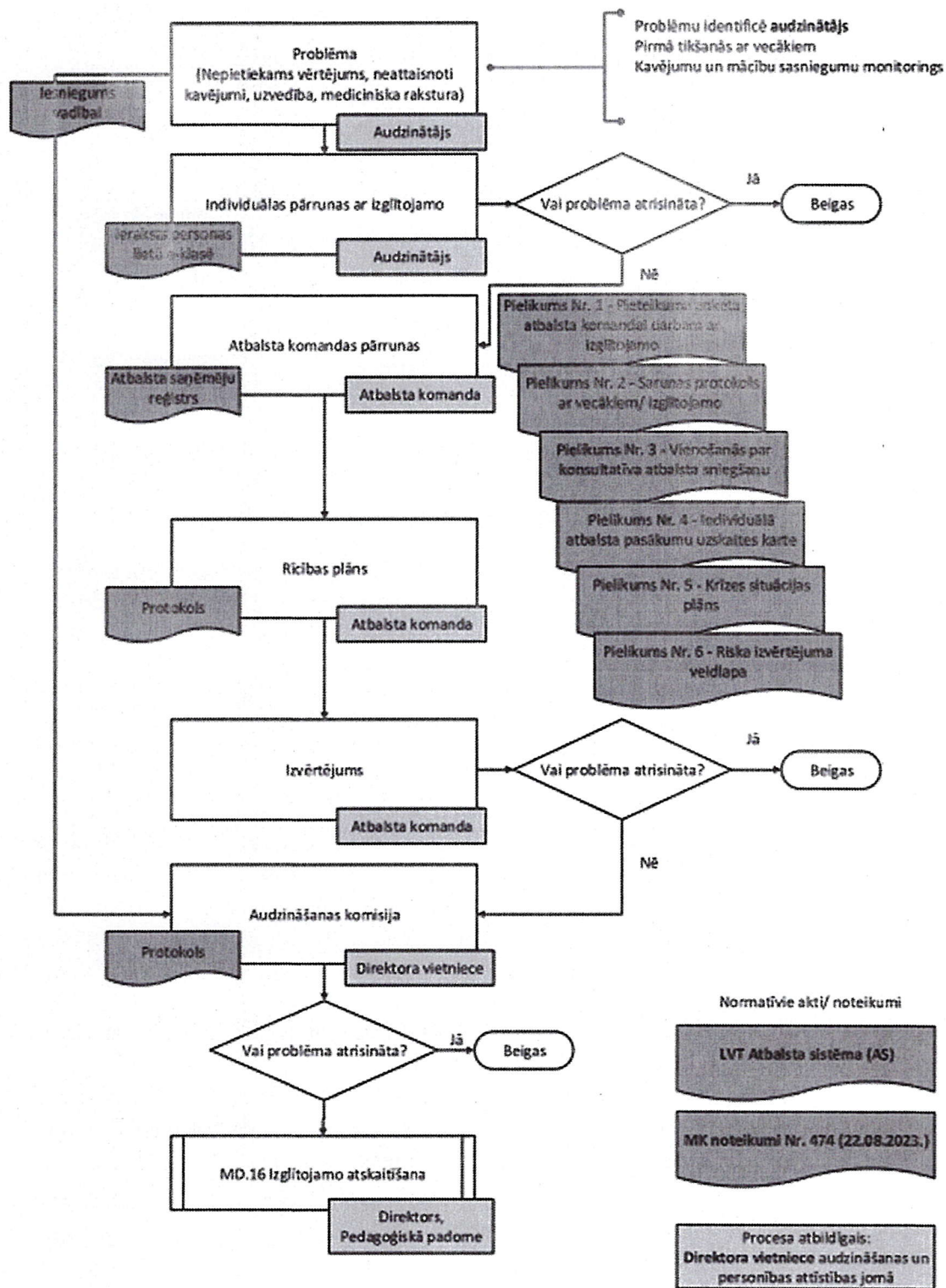
Pasākums	Riska faktors	Riska pakāpe	Atbildīgais par pasākumu
1.kursa izglītojamo izglītības dokumentu analīze	<ul style="list-style-type: none"> Zemi vērtējumi atsevišķos mācību priekšmetos, valsts pārbaudes darbos 	Augsta	Grupas audzinātājs
	<ul style="list-style-type: none"> Iepriekšējās izglītības ieguves periodā ar PMK atzinumu noteikti mācīšanās traucējumi 	Augsta	Grupas audzinātājs
1.kursa izglītojamo resursu karte (veido Sociālais pedagogs un karjeras konsultants)	<ul style="list-style-type: none"> Ierobežota izglītojamā spēja iekļauties jaunā kolektīvā 	Mērena	Sociālais pedagogs Karjeras konsultants Grupas audzinātājs
	<ul style="list-style-type: none"> Zema motivācijas pakāpe apgūt izvēlēto specialitāti, priekšstats par to 	Augsta	Sociālais pedagogs Karjeras konsultants Pedagogs
Visu izglītojamo pedagoģiskais vērojums nodarbībās, mācību sasniegumu analīze	<ul style="list-style-type: none"> Ilgstoši zemi vērtējumi vairāk nekā trīs mācību priekšmetos 	Augsta	Grupas audzinātājs Pedagogi
	<ul style="list-style-type: none"> Valodas barjera traucē 	Augsta	Grupas audzinātājs Pedagogi

	pilnvērtīgi piedalīties mācību procesā		
Neattaisnotu mācību nodarbību kavējumu monitorings	<ul style="list-style-type: none"> Izglītojamie kavē nodarbības, nespēj paskaidrot iemeslus kavējumiem, tie ir regulāri 	Augsta	Grupas audzinātājs
Sadarbība ar izglītojamā ģimeni	<ul style="list-style-type: none"> Ģimenes finansiālais stāvoklis neļauj nodrošināt izglītojamā pamatvajadzības Vecāku nerūpēšanās par bērnu vai pāraprūpe Izglītojamais dibina pats savu ģimeni 	Augsta Mērena/Augsta Augsta	Grupas audzinātājs Dienesta viesnīcas skolotāji Grupas audzinātājs Grupas audzinātājs
Pedagogu ieraksti izglītojamā personas lietā, ziņojumi administrācijai	<ul style="list-style-type: none"> Ilgstoši negatīvi uzvedības vērtējumi, disciplīnas pārkāpumi liecina par izglītojamā grūtībām iekļauties izglītības iestādes vidē 	Augsta	Pedagogi Grupas audzinātājs Sociālais pedagogs

Tiek izdalītas četras riska grupas:

- Ar mācību darbu vai izglītības iestādes vidi saistītie riski – zemi vērtējumi vairākos mācību priekšmetos, uzvedības problēmas, valodas barjeras, problēmas ārpus izglītības iestādes, atkarības vielu lietošana, pārmērīgi uzstādījumi vai mācību slodze utt.
- Sociālās vides un veselības riski – nelabvēlīga sociālā vide, izglītojamā veselības problēmas, ģimenes locekļa slimība, bieža skolu maiņa, procesu vai vielu atkarība, neplānota grūtniecība vai laulība
- Ekonomiskie riski – ģimenes finansiālās iespējas liedz pilnvērtīgi nodrošināt visas vajadzības, parādī un ātrie kredīti, algots darbs ārpus skolas
- Ar ģimeni sasitīti riski – vecāki strādā ārzemēs, šķirtas ģimenes, nepietiekams vecāku atbalsts, vardarbība ģimenē, jāpieskata jaunākie brāļi vai māsas, atrašanās ārpusģimenes aprūpes iestādē, pāraprūpe, kontrole un iejaukšanās jaunieša mācībās

Ja ir novērotas pazīmes, kuras liecina par to, ka izglītojamais varētu būt pakļauts PMP vai sociālās atstumtības riskam, grupas audzinātājs sadarbībā ar Atbalsta komandu izvērtē izglītojamā riskus, aizpildot risku izvērtējuma tabulu (Pielikums Nr.6)



Attēls Nr.1 Problēmas risināšanas ceļš

Atbalsta pasākumu sniegšanā iesaistīto darbinieku pienākumi

Pedagoga pienākumi atbalsta sniegšanā izglītojamiem:

- Ja izglītojamajam noslēguma vērtējumi (starpvērtējums, eksāmens, galīgais) ir nesekmīgi, aicināt izglītojamo uz konsultācijām mutiski, papildus nosūtot e klases pastā informāciju vēstules veidā par to arī grupas audzinātājam un izglītojamā vecākiem. Ja izglītojamais bez attaisnojoša iemesla un nepaziņojot iepriekš uz konsultācijām vairākkārt neierodas, pedagogs e klases pastā ziņo par to grupas audzinātājam un izglītojamā vecākiem.
- Izglītojamais, kuri konsultācijas apmeklē, pedagogs reģistrē savā Individuālo konsultāciju žurnālā, atlasot vārdus un uzvārdus no piedāvātā saraksta.
- Ja izglītojamais, iegūstot vērtējumu darbā, kuru attaisnotu iemeslu dēļ nav veicis, maina kādu no noslēguma vērtējumiem (starpvērtējums, eksāmens, galīgais), pedagogs veic ierakstu par to Individuālo konsultāciju žurnālā Piezīmju sadaļā vai e klases pastā informē par to izglītojamo, vecākus un grupas audzinātāju
- Pedagogs nepieciešamības gadījumā drīkst ierosināt grupas audzinātājam vai/un izglītības metodiķiem rīkot tikšanos ar izglītojamo un viņa vecākiem.

Grupas audzinātāja, dienesta viesnīcas skolotāja pienākumi atbalsta sniegšanā izglītojamiem:

- Sadarbībā ar vecākiem, sociālo pedagogu, karjeras konsultantu, medmāsu un pedagogiem iegūst informāciju par izglītojamo, viņa stiprajām un vājajām pusēm.
- Regulāri seko līdzi kopējam mikroklīmatam grupā, dienesta viesnīcā un katra izglītojamā sekmēm un kavējumiem, izmantojot sev pieejamos informācijas avotus (starpvērtējumi, kavējumu uzskaitē).
- Sniedz izglītības iestādē
gadījum
- Nepieciešamības gadījumā iesaista sociālo pedagogu, karjeras konsultantu vai Atbalsta komandu, aizpildot pieteikumu (Pielikums Nr.1)

Sociālais pedagogs, karjeras kon

– Atbalsta komanda:

- 1.kursā veic izglītojamo izpēti, organizējot un vadot nodarbības. Apkopojot datus, informē par to grupas audzinātājus un pedagogus.
- Sniedz individuālas konsultācijas un atbalstu izglītojamajiem, kad tas ir nepieciešams.
- Sniedz audzinātājiem un pedagogiem rekomendācijas darbam ar izglītojamajiem problēmu situācijās.
- Veido un uztur komunikāciju ar iesaistītajiem - informē un saņem informāciju no grupas audzinātāja, pedagogiem.
- Konsultē par iespējām, iesaka risinājumus, nodrošina ar aktuālu informāciju.
- Iesaista izglītojamā problēmas risināšanā citas organizācijas, iestāces vai speciālistus.

Administrācija:

- Izskata jautājumus, kas saistīti ar izglītojamo sekmēm un/vai uzvedību.
- Saskaņā ar Iekšējiem noteikumiem pieņem lēmumus par tālāko rīcību un kontrolē to izpildi.
- Piemēro izglītojamajam disciplināros sodus.
- Ja mācību gada noslēgumā izglītojamais izsaka vēlēšanos un raksta pamatotu iesniegumu Mācību daļai (Pielikums Nr. 3), lai uzlabotu nepietiekamu starpvērtējumu vai galīgo vērtējumu, pedagogs piedāvā kombinētu pārbaudes darbu, kas ietver būtiskāko mācību gada sasniedzamo rezultātu pārbaudi mācību priekšmetā/ modulī.

Atbalsta pasākumu izvērtēšanas kārtība

Izglītojamajam, kuram ir tikuši piemēroti Atbalsta pasākumi, tiek izveicota Individuālā atbalsta pasākumu uzskaites karte (Pielikums Nr.2), kurā tiek norādīta problēma, piemērotie Atbalsta pasākumi, to izvērtējums un tālākās darbības, ja tādas ir nepieciešamas. Uzskaites karti izveido un aizpilda Atbalsta komanda, tās glabājas pie sociālā pedagoga.

Balstoties uz datu analīzi mācību gada beigās, tiek novērtēta sniegto Atbalsta pasākumu rezultativitāte, kas, savukārt, tiek izmantota Audzināšanas darba izvērtējumā.

Atbalsta komanda

Atbalsta komanda savas kompetences ietvaros veic pedagoģiskās, sociālās un psiholoģiskās palīdzības koordinēšanu un nodrošināšanu, sniedz ieteikumus par atbilstošu pedagoģiskās, sociālās un psiholoģiskās palīdzības veidu izglītojamiem ar mācīšanās un uzvedības problēmām. Atbalsta komandas darbības mērķis ir sniegt vispusīgu atbalstu izglītojamiem, viņu vecākiem un LVT darbiniekiem. Atbalsta komandas sastāvā ietilpst sociālais pedagogs, izglītības metodiķi, karjeras konsultants un izglītības iestādes mediķis. Atbalsta komandas sanāksmes tiek protokolētas. Protokoli glabājas pie sociālā pedagoga.

Atbalsta komandas uzdevumi:

1. Izpētīt iespējamās mācību grūtības (krīzes situācijas (Pielikums Nr.50, vardarbība, mācīšanās traucējumi) un uzvedības traucējumu rašanās cēloņus;
2. Meklēt problēmas risināšanas veidus, sastādot konkrētu rīcības plānu un pārraugot tā realizāciju;
3. Radīt uzticību jauniešiem, palīdzot viņam attīstīt motivāciju mācīties un pašnoteikties;
4. Palīdzēt katram izglītojamam, atbilstoši viņa spējām sasniegt izglītības un karjeras mērķus;
5. Veicināt ģimenes līdzdalību un sadarbību ar pedagogiem izglītojamā izglītības procesā (Pielikums Nr.2);
6. Radīt uzticību un veidot sadarbību ar vecākiem, informējot viņus par dažādām atbalsta institūcijām;
7. Sadarboties ar izglītojamā dzīves vietas Sociālo dienestu, bāriņtiesu, policiju un citiem speciālistiem, un savā darbībā ievērot to ieteikumus un norādījumus.

Atbalsta komandas pienākumi:

1. Darboties savstarpēji saskaņoti, vienojoties par katra grupas dalībnieka lomu, uzdevumiem, saziņas un saskarsmes veidiem, pārzinot grupas mērķus, iedziļinoties katra izglītojamā problēmās;
2. Informēt grupas dalībniekus par notikumiem, lēmumiem, izpēti materiāliem, ģimenes apmeklējumiem;
3. Problēmas risināt atklāti, cienīt otra profesionālo kompetenci, neizpaust uzticēto informāciju, uzņemties atbildību savas profesionālās kompetences ietvaros;
4. Katru problēmu skatīt individuāli, katram gadījumam izvirzīt atbilstošus uzdevumus;
5. Īstenot pozitīvu attieksmi pret izglītojamo, atbalstīt izglītojamos, kuriem ir grūtības mācībās vai
6. Būt atbildīgiem un, apkopojot informāciju par izglītojamo, savā darbībā ievērot noteikumus par personu datu aizsardzību;
7. Sagatavot ieteikumus adaptācijas pasākumu plānam pirmo kursu izglītojamajiem;
8. Sagatavot un iesniegt direktora vietniekam audzināšanas un personības attīstības jomā atskaiti par darbību un rezultātiem mācību gadā.

Atbalsta komandas tiesības:

1. Saņemt nepieciešamo informāciju no grupas audzinātāja un vecākiem;
2. Visiem grupas dalībniekiem ir vienlīdzīgas tiesības paust savu viedokli un izteikt ierosinājumus;
3. Atbilstoši situācijai, iepriekš saskaņojot ar ģimeni, sniegt informāciju citiem speciālistiem;
4. Nepieciešamības gadījumā problēmas risināšanā iesaistīt jebkuru skolas darbinieku;

5. Atbilstoši savai kompetencei sagatavot priekšlikumus skolas pedagoģiskajai padomei un/ vai metodiskajām komisijām par izglītības procesa uzlabošanu darbā ar izglītojamiem, kuriem ir mācīšanās grūtības un/ vai citas speciālās vajadzības.

LVT sociālais pedagoga pienākumi:

1. Koordinē, plāno, sasauc un vada Atbalsta komandas darbu;
2. Apkopo grupu audzinātāju iesniegumus par izglītojamiem, kuriem nepieciešami atbalsta pasākumi;
3. Īsteno sadarbību ar grupu audzinātājiem, izglītojamo dzīves vietas sociālo dienestu, bāriņtiesu, Liepājas pilsētas Atkarību profilakses centru, Pusaudžu resursu centru un citām institūcijām;
4. Uzrauga un risina situācijas, kurās izglītojamajam konstatēti neattaisnoti nodarbību kavējumi un nelabvēlīgi apkārtējās vides apstākļi;
5. Deleģē pienākumus citiem Atbalsta komandas dalībniekiem;
6. Mācību gada noslēgumā sagatavo un iesniedz direktora vietniekam audzināšanas darbā atskaiti par darbību mācību gadā.

LVT izglītības metodiķu pienākumi:

1. Piedalās Atbalsta komandas sanāsmēs un veic uzticētos pienākumus;
2. Uzrauga un risina situācijas, kurās izglītojamam ir nepietiekami vērtējumi mācību priekšmetos un ir nepieciešams izveidot plānu vērtējumu uzlabošanai.

LVT mediķa pienākumi:

1. Piedalās Atbalsta komandas sanāsmēs un veic uzticētos pienākumus;
2. Uzrauga un risina situācijas, kurās izglītojamā veiksmīgu piedalīšanos mācību procesā kavē veselības stāvoklis;
3. Informē Atbalsta komandu par izglītojamā veselības stāvokli un veselības traucējumu iespējamo ietekmi uz izglītošanās procesu;
4. Izstrādā ieteikumus pedagogiem un konsultē vecākus.

LVT karjeras konsultants:

1. Piedalās Atbalsta komandas sanāsmēs un veic uzticētos pienākumus;
2. Uzrauga un risina situācijas, kurās konstatēta nepareiza karjeras izvēle, kā arī motivācijas trūkums izvēlētajā specialitātes apguvei.

LVT grupas audzinātāja, pedagogu pienākumi:

1. Informē (mutiski un rakstiski) atbalsta komandas dalībniekus par radušos problēmu vai jautājumu, kurā viņam ir nepieciešama palīdzība;
2. Analizē situāciju kopā ar atbalsta komandas dalībniekiem, piecāvā savus problēmas risināšanas veidus, aktīvi iesaistās lēmumu pieņemšanā, rekomendāciju izstrādāšanā;
3. Vienojas par turpmāko sadarbību ar atbalsta komandu un izglītojamā vecākiem, kā arī izstrādāto rekomendāciju izpildi noteiktajā termiņā.

Audzināšanas komisija

Audzināšanas komisija savas kompetences ietvaros savas kompetences ietvaros izskata un risina jautājumus par LVT izglītojamo uzvedības problēmām. Audzināšanas komisijas mērķis ir izglītojamo sekmju un uzvedības korekcija, mazinot Iekšējās kārtības noteikumiem neatbilstošas izglītojamo uzvedības gadījumus LVT. Audzināšanas komisijas sastāvā ir:

1. Direktora vietnieks audzināšanas un personības attīstības jomā;
2. Divi izglītības metodiķi;
3. Sociālais pedagogs.

Uz Audzināšanas komisijas sēdi var tikt uzaicināti izglītojamā vecāki, grupas audzinātājs, LVT direktors, Dienesta viesnīcas vadītājs vai dienesta viesnīcas skolotāji, izglītības metodiķi vai citi LVT darbinieki

Audzināšanas komisijas uzdevumi:

1. Savlaicīgi un objektīvi izskatīt katra uz Audzināšanas komisiju izvirzītā izglītojamā personīgās lietas apstākļus;
2. Apkopot un analizēt informāciju par izglītojamo pārkāpumiem;
3. Pieņemt lēmumu par izglītojamā uzvedības un uzcītības ietekmēšanas pasākumiem, lai sasniegtu vēlamu rezultātu;
4. Katra mācību gada beigās veikt savas darbības izvērtējumu un sagatavot pārskatu.

Audzināšanas komisijas pienākumi:

1. Darboties savstarpēji saskaņoti, vienojoties par katra komisijas dalībnieka lomu, uzdevumiem, saziņas un saskarsmes veidiem, pārzinot komisijas mērķus;
2. Lēmumus pieņemt atklāti, cienīt otra profesionālo kompetenci, neizpaust uzticēto informāciju, uzņemties atbildību savas profesionālās kompetences ietvaros;
3. Būt atbildīgiem un, apkopojot informāciju par izglītojamo, savā darbībā ievērot noteikumus par personas datu aizsardzību;

Audzināšanas komisijai ir tiesības:

1. Pieprasīt un saņemt nepieciešamo informāciju no Atbalsta komandas, grupas audzinātāja, mācību priekšmeta skolotāja vai cita LVT darbinieka Audzināšanas komisijas kompetencē esošo jautājumu risināšanai;
2. Noteikt termiņus izglītojamajam noteiktu darbību īstenošanai un kontrolēt to izpildi;
3. Izteikt priekšlikumus LVT pedagoģiskajai padomei un direktoram par:
 - a. Rakstiska brīdinājuma vai rājiena izteikšanu izglītojamajam par rupjiem vai sistemātiskiem LVT Iekšējās kārtības noteikumu vai LVT Dienesta viesnīcu iekšējās kārtības noteikumu pārkāpumiem;
 - b. Izglītojamā atskaitīšanu no LVT;
 - c. Ierosināt nodot jautājumu izskatīšanai pašvaldības policijā;
 - d. Pieņemt citu lēmumu, kas ir piemērots konkrētas situācijas risināšanai.

Izglītojamos Audzināšanas komisijai var pieteikt:

1. Atbalsta komanda vai grupas audzinātājs, balstoties uz iepriekš veiktā darba ar izglītojamo rezultātiem un iesniedzot nepieciešamo informāciju.
2. Jebkurš LVT darbinieks, rakstot iesniegumu brīvā formā ar precīzu problēmas izklāstu.

Audzināšanas komisijā pilngadīga izglītojamā lietu var izskatīt bez vecāku (likumisko pārstāvju) klātbūtnes. Nepilngadīga izglītojamā lietas izskatīšanā vēlama vecāku (likumisko pārstāvju) vai grupas audzinātāja klātbūtne.

Direktors

A.Ruperts

Direktora vietniece

audzināšanas un personības attīstības jomā

A.Freimane

PIETEIKUMA ANKETA ATBALSTA KOMANDAI DARBAM AR IZGLĪTOJAMO

Izglītojamā vārds, uzvārds _____ Grupa _____

Grupās audzinātājs _____

Problēma (atzīmēt atbilstoši):

- Neattaisnoti kavējumi
- Nepietiekami vērtējumi
- Uzvedības traucējumi

Cits _____

Problēmas apraksts

Līdz šim veiktie pasākumi problēmas risināšanai un rezultāti:

Pasākums, laiks	Rezultāts

Pievienotie dokumenti (pasvītrot atbilstoši)

Sekmju izraksts

Kavējumu apkopojums

Uzvedības žurnāla izraksts

Cits _____

Grupās audzinātāja, skolotāju ieteikumi un priekšlikumi atbalsta komandai

Datums _____

Paraksts _____

SARUNAS PROTOKOLS AR VECĀKIEM / IZGLĪTOJAMO

Saruna notiek: 20__ . gada __ . _____

Sarunā

piedalās

Sarunas galvenais saturs

Izglītojamā raksturojums (ja nepieciešams)

Vecāku jautājumi skolotājiem, skolas atbalsta speciālistiem, skolas vadībai, vai citiem piesaistītiem speciālistiem

Skolas atbalsta speciālistu (vārds, uzvārds, jomas speciālists) jautājumi vecākiem

Vecāku, izglītojamā vēlmes un iespējamie priekšlikumi/ ieteikumi

Lēmums/ Vienošanās ar vecākiem/ izglītojamo (par turpmāko tikšanos sadarbību/ apņemšanos, datums, gads no –līdz)

Sarunas protokolu apstiprinu ar savu parakstu

_____ /	_____ /
_____ /	_____ /
_____ /	_____ /
_____ /	_____ /



LIEPĀJAS VALSTS TEHNIKUMS

Priekšmeta/moduļa _____

pedagoga: _____

(pedagoga vārds, uzvārds)

VIENOŠANĀS

par KONSULTATĪVA ATBALSTA SNIEGŠANU:

ar

_____ grupas audzēkni _____

(audzēkņa vārds, uzvārds)

Audzēknis **apņemas** 202_./202_.mācību gada 2.pusgadā apmeklēt papildus konsultācijas un **uzlabot** 1. pusgada **starpvērtējumu līdz** _____.

N.p.k.	Konsultācijas datums	Konsultācijas tēma	Atbalsta saņēmēja paraksts	Atbalsta sniedzēja paraksts

Vienošanās datums _____

Audzēknis _____

(paraksts, atšifrējums)

Pedagogs _____

(paraksts, atšifrējums)

Individuālā Atbalsta pasākumu uzskaites karte

Mācību gads _____

Izveidošanas datums _____

Izglītojamā vārds, uzvārds			
Grupa			
Grupas audzinātājs			
Pieteiktā problēma			
Piemērotie Atbalsta pasākumi			
Atbalsta pasākums	Termiņš	Atbildīgais	
Atbalsta pasākumu izvērtējums			
Datums _____			
Atbalsta pasākums	Problēma atrisināta (Jā/Nē)	Tālākās darbības	Termiņš Atbildīgais

KRĪZES SITUĀCIJAS PLĀNS

Informācija no vecākiem

Bērna vārds, uzvārds:	Dzimšanas datums:
Adrese:	Telefona numurs:
Garīgās veselības apraksts vai uzvedības traucējumu diagnoze:	Medikamenti, kurus šobrīd lieto: Kādi medikamenti palīdz krīzes situācijā
Citas medicīnas problēmas:	Alerģijas:

Sadarbība ar bērnu

Ņemot vērā mana bērna diagnozi, viņš var uzvesties un reaģēt atšķirīgi. Lūgums ņemt vērā ieteikumus, veidojot sadarbību ar manu bērnu

1. Lūdzu, izvairieties teikt vai veikt šādas darbības:

2. Darbības, kuras palīdz nomierināt manu bērnu:

3. Darbības un lietas, kuras uztrauc manu bērnu:

4. Tipiskas uzvedības izpausmes, kad manam bērnam ir krīzes situācija:

5. Citas lietas, kuras var sagaidīt no mana bērna, kad viņš ir krīzes situācijā:

RISKA IZVĒRTĒJUMU VEIDLAPA

Ar mācību darbu/izglītības iestādes vidi saistītie riski		
Risks	Atzīmēt, ja risks pastāv	Riska pamatojums (komentārs)
Pret izglītojamo vērsta vardarbība/ nīrgāšanās		
Nepietiekamas valsts valodas prasmes		
Konflikti ar citiem izglītojamiem		
Konflikti ar pedagogiem un/vai atbalsta personālu		
Iekavēta mācību satura apguve iepriekšējā izglītības posmā		
Grūtības mācību satura apguvē		
Neattaisnotie mācību kavējumi		
Uzvedības problēmas		
Pārmērīga slodze (mācību darbs/interesu izglītība)		
Grūtības koncentrēties, noturēt uzmanību mācībās		
Slikti izprot lasīto tekstu		
Cits		
Sociālās vides un veselības riski		
Risks	Atzīmēt, ja risks pastāv	Riska pamatojums (komentārs)
Neplānota grūtniecība/ir mazs bērns		
Ilgstoši vai periodiski neatrodas mājās, klaiņo		
Speciālās vajadzības (hroniskas slimības, funkcionāli vai intelektuāli traucējumi)		
Paškaitējuma pazīmes		
Atkarības (vielu, procesu, līdzatkarība no attiecībām)		
Slims ģimenes loceklis		
Cits		
Ar ģimeni saistītie riski		
Risks	Atzīmēt, ja risks pastāv	Riska pamatojums (komentārs)
Pusaudžu grūtniecība, ir mazs bērns		
Izglītojamais ievietots ārpusģimenes aprūpes iestādē		
Ģimenes locekļiem ir atkarības problēmas		
Nepieciešamība veikt pienākumus mājās, kas traucē mācībām		
Pieskata brāļi, māsu, vai citus ģimenes locekļus		
Ģimenē ir konfliktējošas attiecības		

Pāraprūpe ģimenē		
Ģimenes locekļi nesadarbojas ar izglītības iestādi un/vai neatbalsta izglītojamo mācību procesā		
Ģimenes locekļi dzīvo vai strādā citā valstī vai citā pilsētā		
Cits		
Ekonomiskie riski		
Risks	Atzīmēt, ja risks pastāv	Riska pamatojums (komentārs)
Nepietiekami finansiālie resursi pamatvajadzību nodrošināšanai		
Izglītojamā (vai ģimenes) kredītsaistības		
Ģimene nevar nodrošināt individuālos mācību līdzekļus un/vai individuālās lietošanas priekšmetus		
Nav iespējas mācīties mājās		
Apgrūtināta nokļūšana izglītības iestādē		
Cits		
Citi identificētie riski		
Risks		Riska pamatojums

